

# 令和6年度 展覧会「はぴねす」

## ご招待状



梅雨明けが待ち遠しいこの頃ですが、皆様におかれましては変わらずご清祥にお過ごしのことと存じ上げます。

今年も「はぴねす」の季節を迎えることができました。

睦ハイムとさくらんぼの子どもたちによる、元気いっぱい作品を展示します。個性豊かで、のびのびとした作品を是非ご覧ください。

作品展はより多くの方にご覧になって頂きたいので、下記の日程で2か所の会場を巡回致します。会場は右ページをご参照ください。

皆様のご来場お待ちしております。

### 【展示会 場所・日時】

7月1日（月）～15日（月）…ハイムこでまり

窓に展示の為、終日外からご覧頂けます。

7月15日（月）～31日（水）…睦地域ケアプラザ 2階廊下  
（月～土）9：00～18：00 / （日・祝）は17：00まで

※15日は移動日の為、時間によってはご覧頂けない場合があります。  
何卒ご了承下さい。

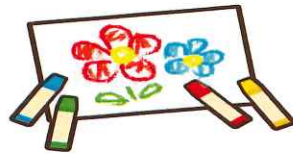


# ごあんない



☆7月1日(月)  
~15日(月)

ハイムこでまり  
横浜市南区東蒔田町  
9-24



☆7月15日(月)  
~31日(水)  
横浜市睦地域ケアプラザ  
横浜市南区睦町 1-31-1

お待ちしております



社会福祉法人 たすけあいゆい  
主催： 児童発達支援 さくらんぼ・睦ハイム  
連絡先： 児童発達支援さくらんぼ TEL：730-6118